

木曾をモット元気にする情報誌

Take Free  
無料

きそじん  
**Kisojin** 2019  
Vol.19

かお 顔 カオ編

木曾人、輝く！

You can enjoy content in  
your native language!



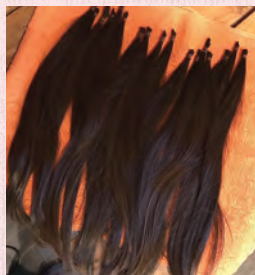
スマホ・タブレットで  
読めます!!



ヘアドネーションの活動が広く知られ、賛同者や髪の提供者が増えてくればと、本誌掲載に協力して下さった日向子さんとお母さん、そして美容室クリップの島崎さん、ありがとうございました。



ヘアドネーションについて…  
堀さん母娘が髪の寄付を行ったのは「NPO法人JHD&C (Japan Hair Donation & Charity)」という団体です。詳細を知りたい方は団体のホームページをご覧ください。  
<https://www.jhdac.org/>



「この活動は切った髪が無駄にならず、人の役に立ちます。木曾でこの活動に参加する人が居て嬉しいですよね」

「自分が「そろそろ髪を切りたいな」と言い出したタイミングでお母さんは、「じゃあその髪の毛を寄付しよう」と提案。それが母娘にとっての「最初の一步」でした。

髪のカットは行きつけの美容室クリップの島崎京子さんが協力してくれました。島崎さんにとってもヘアドネーションカットは「最初の一步」だったそうです。

「子ども用のメディカルウィッグ(医療用かつらのための髪の毛を提供したいので髪を切してほしい、というお子さんがいるんです)」

「そのお子さんというのが日向子さんでした。癌や先天性の脱毛症、不慮の事故などで頭髪を失った子どものために、寄付された髪の毛でウィッグを作り提供する活動を「ヘアドネーション」と言います。日向子さんの友達は何人かこの活動に協力していて、日向子さんとお母さんはこの活動を知ったそうです。クラシックバレエを習っている日向子さん、1年の頃から伸ばしていた髪は肩下30cmを優に超えるほど伸びていました。バレエ以外にも剣道・陸上・ピアノ…様々な事に取り組みむ日向



ベテランの美容師 島崎さんも、「ヘアドネーションカット」は初挑戦!

自分にとってはほんのささやかな一步。でもそれがもしも、誰かの「生きる」を支えることに向けた一步だとしたら…それはとても意義のある一步に違いありません。そんな「ささやかな、でも大切な」一步を踏み出したのは、南木曾町の小学校4年生、堀日向子さんです。



「最初の一步」

Challenge!  
チャレンジ!  
From 南木曾町

小学生  
堀日向子さん  
美容室クリップ  
島崎京子さん

南木曾町の美容室クリップさんから連絡をいただきました。





≪缶詰愛、にあふれた空間。  
≪わくわく、もたくさん詰まってる！

温もりある木造の店内に、所狭しと並べられた様々な缶詰たち。見ていただけでわくわくするような、一風変わったカフェ&バル(バー)が木祖村に誕生しました。

全国各地から集められた珍しい缶詰を使った創作料理や、呑んだ後の締め、「ご当地ラーメン」など、大人から子供まで、みんなが笑顔になるメニューが揃っています。

飲食の他にも、本の無料レンタル&買い取りを行ったり、お店自体を自由なレンタルスペースとして借りることも可能です。

「みんなが集まり元気が湧く、そんな村のオアシス的な存在になってほしい」と、店主の安原さんも、とびきりの笑顔で語ってくれました。

木祖村  
mise-mise  
木曾の魅せ店  
カフェ & 缶詰めバル  
Riverside Oasis  
WAKU↑WAKU  
リバーサイドオアシス わくわく

☎0264-36-3055

☎カフェ(火)~(土) 13:30~16:30  
バル(金)(土) 18:00~24:00(Lo23:30)  
※平日(火~木)は予約制

ご予約はHPから  
木祖村 街話

休日・月曜日  
木曾郡木祖村大字藪原1224-8  
★藪原駅より徒歩3分



シリーズ  
知ろう  
使おう  
地元  
ブランド

平成最後で令和最初の大型連休前のとある日、黙々と田おこしに精を出す、ひとりの男性。それは、農家の方ではなく、意外な人物でした。



その人は...  
木曾町福島の酒蔵  
中善酒造店 専務取締役  
南 俊三さん

中善酒造店は、木曾谷の中心、木曾町福島で慶応元年(1865年・江戸末期)から続く小さな酒蔵です。年間約500石(90kl)のお酒を丁寧に造っています。木曾町は人口1万人ほどの小さな町ですが、他の町では見られないような製法の味噌や漬物、そして長い間地元の人々に愛されてきた日本酒の文化が根付いており、「発酵の里」としても知られています。

主力商品は、民謡「木曾節」の謡いことばから引用して名付けられた「中乗さん(なかのりさん)」で、おじちゃんやおばちゃんに愛される、これぞ地酒!という趣のお酒です。

中善酒造店では2008年より木曾郡上松町吉野で自家栽培の酒米を行っています。2017年までは南一男さんが責任者として一手に担ってきましたが、昨年春に他界し、常務取締役を務める南俊三さんが引き継ぎました。自力で米を作り原料の事を知り、2018年より田起こしから育苗、水の管理、稲刈り、乾燥といった一連の作業を担っています。

そんな中、長野県奨励品種に昨年認定された品種「山恵錦」の栽培に取り組み、この酒米で造った純米吟醸を、木曾八景の一つでもある「風越青嵐」と名付けました。

上松町吉野の風景を感じられるお酒になる事でしょう。

中善酒造店で  
田植えをするまでに  
行っている作業

- 田起こし
- ▼ 種子消毒
- ▼ 浸種
- ▼ 催芽
- ▼ 播種
- ▼ 育苗
- ▼ 荒代
- ▼ 植代
- ▼ 田植え



地元ブランド

創業慶応元年  
株式会社 中善酒造店

長野県木曾郡木曾町福島5990 ☎0264-22-2112  
http://www.nakanorisan.com なかのりさん 検索



再建中の様子—  
屋根と壁には防弾チョッキに  
使用される強靱なアラミド織  
維が使われている。



完成した新しい山荘。



災害時には避難施設として利用  
できるようにヘルメットやマスク  
が配備されている。

# 令和元年夏、 「二ノ池山荘」のスタートです!

## 御嶽山

—未来へ—

二ノ池山荘  
小寺祐介さん

御嶽山山頂(3067m)から少し下った場所にある、日本最高所(2905m)の湖「二ノ池」。その湖畔に昨年完成した新しい山小屋「二ノ池山荘」が、今年の夏シーズンより営業を始めます。

2014年の噴火災害でダメージを受けた「旧二ノ池本館」は2016年に解体され、二年の歳月をかけ新たな山荘が建設されました。町営となった山荘の運営は指定管理者となる「二ノ池山荘合同会社」が担います。その新たな山荘を切り盛りするのは、噴火災害時、旧二ノ池本館に逃げ込んだ登山者を冷静な判断で避難させた当時の支配人小寺祐介さんです。

「あの日、山頂方向から押し寄せた噴煙、やがて小屋は真っ暗に…足の震えが止まりませんでした。怖かったです。でも、避難者の人達を避難させなければ。小屋を出て石室山荘方面へ誘導した時も、もし何かがあれば自分の責任だ」とプレッシャーがすごくて…」

石川県で生まれ育った少年時代、山野草が好きでよく山にも出かけたという小寺さん、大学では考古学や民俗学を学び、御嶽山が山岳信仰の山だという事に興味を持ったそうです。大学2年の時、山小屋のアルバイトとして初めて御嶽山に登りました。以来、一年の半分は御嶽山でアルバイト、あとの半分は海外をめぐるバックパッカー(なんとこれまで38の国と地域を訪れたそうです)、そんな人生を歩んできた小寺さんです。

「御嶽は私のベース基地です。復興に向けて出来ることは何でもやろうと思えました。長年連れ添った旧館の解体現場で働かせてもらいその最後を見届け、そして新しい山荘の建設現場でも働き、その誕生に立ち会ってきました。」

「大自然の営みの中で、活火山が大きく変化する瞬間に間近で立ちあった者として、その記憶を今後の安全登山に活かしながら、尽きない御嶽山の魅力を訪れてくれる人に伝えていこうと思います。」

噴火災害から5年目、新たな元号で迎える御嶽山の今シーズン。7月の山荘オープンに向け慌ただしさの中にある小寺さんから木曾の皆さんにメッセージです。

「御嶽山は木曾のかけがえのない財産です。しばらく御嶽山に足を踏み入れてないという方もぜひまた登って、その魅力を再発見してください!」

### アルバイト募集中!

期間:長期  
6月25日~10月15日  
短期:7月15日~8月15日  
年齢:18~45歳位まで  
募集人員:3名(男女不問)  
日給:7,500~8,000円  
(食費不要)  
職種:接客、調理、清掃が  
主な仕事です。

☎電話連絡後、下記まで  
履歴書を送付して下さい  
☎090-4668-7000  
〒397-0101 長野県木曾郡  
木曾町三岳3304番 二ノ池山荘





# ひのき精香株式会社

代表 吉川 正樹 氏

「木曽ひのき精油」「天然ひのきスプレー」等、まるで森林浴をしているかのようなりフレッシュ効果を製品にというユニークな商品の製造販売を行っているのが上松町にある「ひのき精香」です。

その独自の商品開発の源となっているのが、古から良材の産地として知られてきた木曽の森林。実は「ひのき精香」のもう一つの事業が、その森林を守る「整備事業」なのです。

国有林内の現場で社員の皆さんと作業をする吉川正樹社長を訪ねました。



**◎ 昔とお若いひのきね。**  
吉川社長「私は50代に入りましたが社員は20代、40代。この林業の現場では若いですよ。大学で全く違うことを勉強した後に、自分で選んで林業に入ってきた人もいますよ。」

**◎ 昔とはちがいますか？**

社長「約30年前に私が山仕事に入った頃、僕は木こりだ！と胸を張ったらあの森林破壊の？なんて言われてショックを受けたこともありました(笑)。当時若い人は少なかった。でもその後、良い森林を育てるための間伐の重要性や、そのために林業の担い手が必要なのとも徐々に理解されるようになってきましたね。あと、機械化が進み作業が効率よく、かつ安全に行えるようになってきました。」

**◎ 今後の展望は？**

社長「2024年度から国が森林環境税(仮称)を導入することが決まっています。その財源を基に各地の森林整備をより一層推進していくことになると思いますから、事業は拡大していくと思います。だからこそ、山での働き手はもっと必要になってきますね。」

**◎ ひのき精香の理念は？**

社長「先祖の時代に植えられた木を、私たちの代で守り育て、子孫の時代に伐木して使う。林業は百年、二百年というほんとに長いスパンで行われるわけで、どれだけ機械化が進んでも、やはり最後は人なんです。技術や意義を次代に伝えていくことが大切だと思っています。そして木曽の山は伊勢神宮の遷宮用材を出すという歴史も守ってきました。「三つ紐伐り」という伐木技術など、木曽の山だからこそその伝統も私たちが守っていかなければいけないですね。」

森林の事を語る熱を帯びた語り口、吉川社長の木曽の山への情熱をひしひしと感じました。最後に「地域の皆さんへメッセージはありますか？」

社長「森林整備は国・県・町村の仕事を請けて山に入ってやっていますが、ポリシーとしては「お宅の庭の1本から」です。どうぞ気軽に声をかけください！」

それと「木曽で生まれ育ったお子さんたちも、木曽の山で働く担い手になってくれたら嬉しいですね。」



好評販売中 天然木曽ヒノキオイル配合入浴剤

## ひのき精香(株)

<http://www.k-sylvan.com>

長野県木曽郡上松町駅前通り2丁目8番地  
TEL:0264-52-1020 FAX:0264-52-1027

オンラインショップもご利用ください

<http://www.kisohinoki.net>





ベス  
**BESS**の家で感じる、  
**外へ広がる暮らしの楽しさ!**

BESSの家では、室内からデッキへ、ベランダへ、  
外へ広がる暮らしを楽しむことが日常!  
ぜひLOGWAYで体験してみてください。



**BESSのLOGWAY**は、  
家を比較検討する展示場ではなく、  
楽しい暮らしを体験する場。  
自由に過ごして、BESSライフの  
楽しさを見つけてください。



**LOGWAY**へ行こうよ!

5/25 土 26 日 6/1 土 2 日 6/8 土 9 日

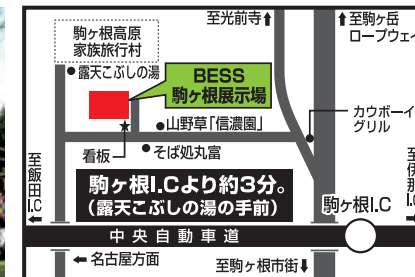
**LOGWAY**  
**BESS** 駒ヶ根

〒399-4117 長野県駒ヶ根市赤穂23-195 TEL.0265-81-1400

■営業時間 / 10:00 ~ 17:00 ■定休日 / 水曜・木曜

■交通 / 中央自動車道駒ヶ根IC下りて約3分

「住む」より「楽しむ」**BESS**の家



# 第1回 収納を考える



初めまして！木曾町で新築・リフォーム工事の設計施工をしている株式会社正澤(しょうざわ)建設と申します。今回から「おうちコラム」と題して、様々なテーマで家造りに関するコラムを掲載させていただきます。これから、家造りを検討されている方や、日々の暮らしの中でちょっとお役に立つような情報をのせていきたいと思ひます。

第1回目は「収納」です！皆様は現在お住まいの収納は満足されていますか？ たかが「物入」。されど「物入」です。収納率がUPする事で、部屋が片付き、暮らしやすくなると気持ち良く生活できると思ひます。

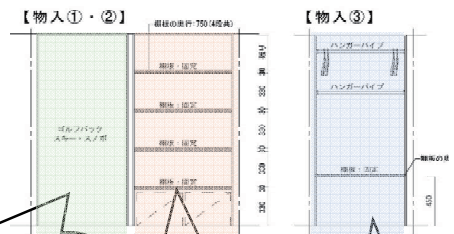
## 断捨離

「断捨離」という言葉を聞いた事がありますか？「もったいない」という考えを一旦封印し、必要な物・不要な物を分けます。一度「これは不要」と思ったら、「やっぱり・・・」には戻らない。不要と思つたものは思い切って捨てる事が大切です。

→捨てるものが大量の場合は、ご相談ください。産業廃棄物用のコンテナの手配や、お片付けをする業者を紹介いたします。

## 収納するものを具体的に

下図は納戸を増築された方の図面です。まず「何を入れたいか」を具体的にする事です。「とりあえず、収納が欲しい」と、物入を作つたはいいが、実際に入れようと思つると入らない、使ひづらい原因になってしまいます。



設計担当の稲田です。1歳・3歳の子育て中です。使いやすい収納や間取りはお任せください！

- 掃除機
- スキー板2セット
- ゴルフバック
- 衣装ケース 400×300×680 5個
- 400×305×750 1個
- 洗濯用品
- 工具類

## 株式会社 正澤建設

木曾郡木曾町新開381  
☎0264(23)7677

こちらからも問い合わせできます

正澤建設 🔍 検索

# スタッフ募集

## セレモニーホール 向陽 フラワーハート 向陽 で働いてみませんか？

### 葬祭部 サービススタッフ 2名

**時給** 1,050円 月10～18日勤務  
シフト制(見込み月収10～16万円)  
賞与有(年1回)

**年齢** 18～60歳

**勤務時間** 6:30～20:30の間で  
4～8時間の勤務(応相談)

**仕事内容** 葬祭業務全般  
試用期間3か月  
(試用期間中は時給900円)

**求人担当** 葬祭部 岩原 礼

### 総務部 事務係 1名

**時給** 900円 月10～18日勤務  
シフト制(見込み月収8～12万円)  
賞与有(年1回)

**条件** 土日祝祭日をメインで勤務出来る方

**年齢** 18～90歳

**勤務時間** 9:00～17:00

**仕事内容** 一般事務、葬祭部補助  
試用期間3か月  
(試用期間中は時給850円)

**求人担当** 総務部 野原 典子

### 生花部 2名

**時給** 900円 月10～18日勤務  
シフト制(見込み月収8～12万円)  
賞与有(年1回)

**年齢** 18～90歳

**勤務時間** 9:00～16:00

**仕事内容** 生花販売・配達、手入れなど  
試用期間3か月  
(試用期間中は時給850円)

**求人担当** 生花部 吉村 香央里

全求人共通条件 ■木曾郡内にお住まいの方 ■普通自動車免許をお持ちの方(AT限定可) ■禁煙にご協力頂ける方

★お電話で簡単な質問と勤務時間などをご相談させていただきます。後日面接をさせていただきます。 **株式会社 黒田葬祭**

セレモニーホール 向陽  
TEL 0264-52-5080 受付時間 10:00～17:00 長野県木曾郡上松町大字小川1926

手ぶらでお参りできます

お供え花・仏具揃ってます！  
新田墓地・北の沢墓地に  
お参りの際は  
ぜひご利用ください！

Tポイント  
貯まる！使える！  
お花・仏具のお買物で  
ポイントお付けします！



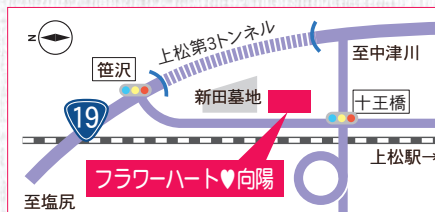
色々なお花を  
取り揃えて  
お待ちしております

## フラワーハート♥向陽

〈営業時間〉10:00～16:00  
〈定休日〉火曜日

TEL 0264-24-0310  
長野県木曾郡上松町大字上松1978-2

Instagram  
やってます！



# みなさまにとって 幸せな時代になりますように!



新元号への  
ワクワク対応は  
ヤマインに  
あまかせ!!

新時代は  
明るくチャレンジ!

こんな欲しかった!  
ヤマインは紙以外にも刷ります!



**上松店**  
TEL: 0264-52-2320  
FAX: 0264-52-1050  
緑寿園様前  
木曾郡上松町駅前通り 2-19

**木曾町店**  
TEL: 0264-23-2213  
FAX: 0264-24-2233  
合庁前  
木曾郡木曾町福島 2827-1

**南木曾店**  
TEL: 0264-57-2326  
FAX: 0264-24-0062  
南木曾駅前  
木曾郡南木曾町読書 3465-16

木曾路でなじみの印刷屋。  
**山田印刷株式会社**

メール print@yama-in.co.jp ホームページ http://www.yama-in.co.jp/

お見積いたします!  
お気軽にお電話を!



## 木曾駒高原カントリークラブ 2019年 特別企画のご案内

夏季特別感謝デー 8月19日~30日 ランチ付  
平日(※火曜日除く) 19,490円

### 火曜日セルフデー

(ゲスト料金/お一人様あたり)  
今シーズンより火曜日を完全セルフデーとさせていただきます(8月13日除く)

月/日(火曜日のみ)	ゲスト料金	特典
5・6月&7月1日~12日	11,250円	ランチ付
7月13日~31日	14,350円	
8月1日~15日(13日除く)	16,950円	-
8月16日~31日	14,350円	
9・10月	12,250円	
10月22日(即位礼記念セルフデー)	16,050円	
11月1日~10日	10,650円	ランチ付
11月11日~12月8日	8,650円	

※会員の方は、通常料金より3,240円引き  
※2バッグの場合は、カートフィ(1,850円/人)追加となります

### 木曾駒高原ホテル杯 ランチ付

6月1日(土)~6月23日(日)23日間のロングランコンペ  
18ホールストロークプレイ(ダブルペリア方式)

(ゲスト料金/お一人様あたり) 平日(火曜日除く) 15,490円  
土日 18,490円

※会員の方、および火曜日参加の方はプレイ代に2,000円追加(参加費+ランチ付)

### 開場記念特別ウィーク

7月1日(月)~7月12日(金)  
記名会員様ご同伴ゲスト(2組7名様迄)は  
メンバー料金10,550円にてプレイいただけます

### オープンコンペ (ゲスト料金/お一人様あたり)

かんてんばば杯 5月23日(木) 15,490円  
※会員の方は2,160円追加(参加費+ランチ付) お一人様でも参加できます  
※18ホールストロークプレイ(ダブルペリア方式)

### 貸別荘(駒見荘) 1泊1棟貸し/基本定員4名:3LDK (消費税込)

5・6月 7/1~7/13		7/14~8/31		9・10月		11月	
平日	金・土・祝前日	平日	金・土・祝前日	平日	金・土・祝前日	平日	金・土・祝前日
17,400円	21,600円	21,600円	26,000円	17,400円	21,600円	13,000円	17,400円

●お食事:夕食、朝食のご予約承ります(木曾駒高原カントリークラブ食堂及び翠石苑別館) ●バーベキュー設備(貸出無料・要ご予約)食材は1人前2,160円(税込)【5日前までのご注文】 ●定員4名を超えてのご利用で、寝具を利用する方は貸布団代が別途2,880円/人【要ご予約】

お申込みお問合せ 木曾駒高原予約センター  
http://www.kisokoma.co.jp/ TEL 0264-23-8080 FAX 0264-23-7032

### 木曾駒高原別荘地

#### ◆貸別荘:駒見荘の見学会開催中

- 木造平屋建て 建物面積79.5㎡(24坪)3LDK 昨年10月に新築  
リビング(8帖)、ダイニング(6帖)、洋間(9帖)×1室、洋間(6帖)×2室、屋根付ウッドデッキ(11帖)、キッチン、トイレ、ユニットバス、洗面・脱衣所 各室冷暖房完備(家電一式付帯の譲渡可)
- 敷地面積は626㎡(189坪) 土地は賃貸借で年額約23万円

#### ◆別荘地見学会開催中

- 約200箇所の中からお好みの場所が選択できます(敷地面積約600㎡~1,500㎡)
- 土地は買うより借りるほうがお得です。手頃な賃貸借料 例)600㎡/180坪が年額22万円
- 設計施工は弊社一級建築士が懇切にご相談に応じます。(増改築・管理受託のご用命も承ります)
- 中古山荘(視察可)の情報もあります。仲介:㈱大同ライフサービス(弊社関連会社)



お問合せ 木曾駒高原観光開発(株)別荘管理部 TEL 0264-23-7501  
http://www.kisokoma.co.jp/kisokoma\_villa/index.html FAX 0264-23-8432



## キャディさん大募集中!! ゴルフの知識ない方・経験は不問!

社員・パート お気軽にお電話ください! TEL 0264-23-7550 担当:壬生(みぶ)

※表示の金額はすべて税込です。消費税が改定された場合は新消費税率を適用させていただきます。



### 情報誌Kisojinは スマホ・タブレットPC でもご覧になれます!!

This content is available all over the world in the Catalog Pocket app.  
Please enjoy the content in your native language.



専用アプリ「カタログポケット」をダウンロードしてご利用ください。

〈キリトリ〉

郵便はがき

3 9 9 5 6 0 7

62円切手をお貼りください

木曾郡上松町大字小川寝覚2409  
一般社団法人 木曾人

木曾をもっと元気にする情報誌

# Kisojin

 編集部 行

●ご意見・ご要望など、何でもお書きください!

### スマホやタブレットで簡単操作!

- ★文字・写真の拡大表示
- ★記事の読み上げ機能



- ★外国語に翻訳表示  
(英語・中国語・韓国語...等)
- ★外国語で読み上げ機能

※画面表示はお使いのデバイスによって異なります。※詳しい操作については、カタログポケットのヘルプをご参照ください。

## 読者の皆さんより

★いつも木曾の情報を知らせていただくので、毎回楽しみに愛読しています。大勢の人達の顔にお会い出来る様な感じます。地元の木祖村を紹介していただき嬉しいです。木曾内の色々なお店の紹介を見ていて、行ってみたいくなりました。  
(木祖村Fさん、女性)

★木曾にセカンドハウスがあるので、地元の情報によりタイムリーに入るこのような冊子は大助かりです。クーポン券もありがたいです。イベント情報を見て、何度も足を運びたくなる気持ちになります。特に奈良井宿がとても好きで何回も行っています。奈良井のお店でクーポン券も期待しております。  
(神奈川県Yさん、女性)

★体験できる工芸品作り等の紹介があると嬉しいです。(愛知県Tさん、男性)

★カタログポケットダウンロードしました。利用できる時があると良いです。  
(木曾町日義Tさん、女性)

### 皆さまからのお便り待ってます!

自慢のペット  
自分のお顔など  
何でもお寄せ  
ください!!

アンケートハガキ または  
✉ info@kiso-jin.com  
FAX 0264-24-0117

★いつも楽しく読んでいます。三岳にある「ビーズベーカリー」が大好きで、木曾に来る時はよく立ち寄ります。おいしいスイーツやパン屋さん情報があれば、ぜひ教えてください!(愛知県Mさん、女性)

🔑 皆様いつもご愛読いただきまして、ありがとうございます!  
木曾地域には県外からお越しの方も多く、木曾人へも、たくさんお便りをいただきます。とても励みになりますよ!

### 編集長が選ぶ

今月号のベスト笑顔!  
南木曾町  
堀 日向子 さん  
(お母さん 京子さん)

剣道・陸上競技・ピアノ、そしてクラシックバレエ...小学4年生、チャレンジ精神旺盛な日向子さんは今様々なことにチャレンジ中!そんな日向子さんがこの春踏み出した新たな一歩とは...?

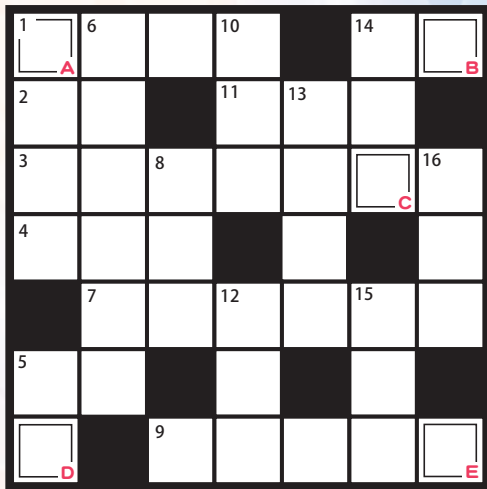
(「チャレンジ!」Aページ)



\*表紙の木曾人

# プレゼントが当たる!! クロスワードパズル

これが解けたら、もう立派な木曾人!!



A~Eのマスに入る言葉を並べ替えて「正解ワード」を導き出してください!

--	--	--	--	--

ヒント:初夏だけ食べられる木曾の甘い特産品!

- タテのカギ
1. 御嶽山の麓にある神聖な滝
  5. 調理せずにそのまま
  6. 春先、全国で一斉に開花します
  8. 何かが起こりそつな気がする…
  10. 雷をとまなつた雨
  12. 頭が良いですね
  13. オシャレに履きなましましょう
  14. 3人揃えば…
  15. 物事を成り立たせている内容や条件
  16. 発展とともに人類は進化しました

●ヨコのカギ

1. 木曾郡6町村のひとつ
2. 欲しい男性は多いはず!
3. 木曾町三岳にある公園
4. これが無いと先へ進めないこともあります
5. 肉眼では見られないほど小さい!
7. 上松町の赤沢自然休養林が有名
9. 木曾には美味しいお店がたくさんあります
11. 昔使っていた距離の数え方  
今で言うと約3.9km
14. 歩いて行こう

★本誌付属のアンケートはがき(右頁)に「正解ワード」を記入して、郵送またはFAXでご応募ください。  
正解者の中から抽選で『パン工房ほっぺのクッキーセット』をプレゼントします!!

●前号の答え: とうげいひん(工芸品)



## 編集室便り



元号が改まるという、どこか厳肅な気配も流れる中迎えた今年の大規模連休。そのさなか、木曾人編集マンは、カメラと取材ノートを携え取材にいそしんでおりました。木曾路の遅い春に咲く桜も、令和の訪れを春のように咲き競い、山は緑の色を日に日に濃くし、気が付けば景色は初夏の風景へ…。実に巧みに表情を変えていく木曾の自然は、まさに千両役者。その移ろいの日々の中にいられる幸せをかみしめながら、あちらの風景をパチリ!こちらの木曾人さんをパチリ!

令和1冊目となる「木曾人」、せめて皆さんにワクワク感をお届けできれば嬉しいです。

編集・発行 一般社団法人 木曾人  
〒399-5607 長野県木曾郡上松町大字小川寝覚2409  
TEL:0264-24-0116 FAX:0264-24-0117  
E-mail info@kiso-jin.com  
印刷・デザイン 山田印刷株式会社

Kisojin —Vol. 19—

2019年5月発行

## 読者アンケートにご協力ください!!

下記のはがきに必要事項をお書きの上、郵送またはFAXください。↓

※郵送の場合はキリトリ線で切り離し、お手数ですが62円切手を貼ってご投函ください。

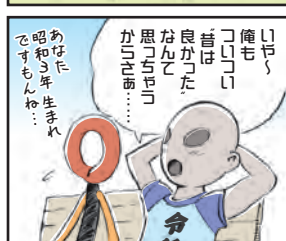
# FAX 0264-24-0117

 ※FAXの場合はキリトリは不要です。

※お預かりした個人情報は、情報誌『Kisojin』の編集以外の目的には、使用しないことをお約束します。



### 未来の話をしよう



「令和」って248番目の元号なんだって。ちなみに「慶長」は208番目、今から420年くらい前の元号です。

〈キリトリ〉

## Kisojin 読者アンケート

●今号のKisojinの中で興味を惹かれたページを教えてください  
※複数回答OK

--

●『Kisojin』を見て、実際に行った事があるお店やイベント等がありますか?

・はい                   ・いいえ  
「はい」の方は詳しく教えてください。 ※複数回答OK

--

●今後『Kisojin』で取り上げて欲しい記事はなんですか?

--

### クロスワードパズルの答え

住所	〒			
	TEL - -			
氏名			性別	男・女
年齢	10歳代 60歳代	20歳代 70歳代	30歳代 80歳代以上	40歳代 50歳代
職業	1. 学生 2. 会社員 3. 自営業 4. 専業主婦(夫) 5. フリーター 6. 無職 7. その他の職業( )			

★ご協力ありがとうございました!